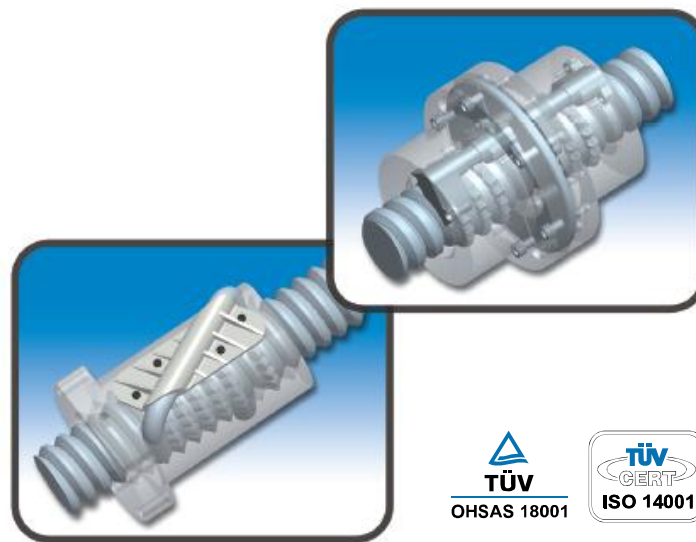


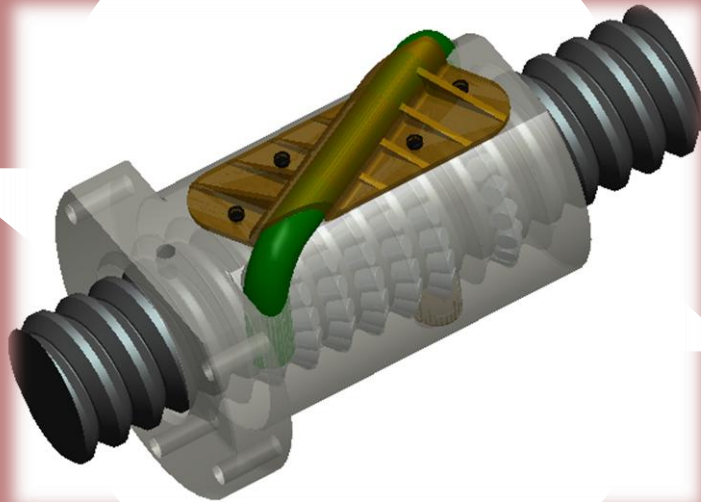
HIWIN®

Роликовые винтовые передачи



IT'S VERY WELL
MADE IN TAIWAN

Высокие
нагрузки



Высокая
жесткость

Увеличенный
ресурс

Высокие нагрузки (ударные нагрузки)

РВП превышают характеристики ШВП до 2 раз, по воспринимаемым нагрузкам.

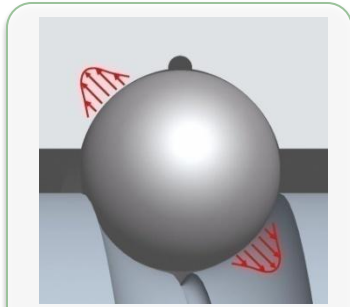
Увеличенный ресурс

Ресурс РВП в 2 раза больше стандартных ШВП.

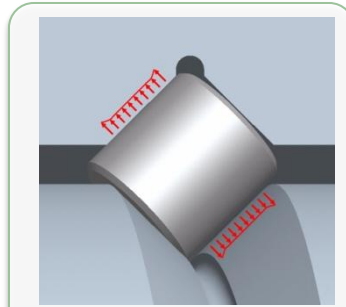
Высокая жесткость

РВП обладают высокой жесткостью. Воспринимаемые ударные нагрузки могут быть в 2 раза выше в сравнении с ШВП, за счет увеличения контактных поверхностей и более равномерного распределения нагрузки.

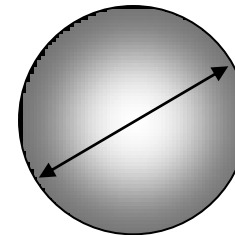
Особенности контактных нагрузок и деформаций (Теория Hertz)



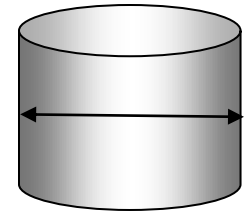
Площадь контакта шарик



Площадь контакта ролика

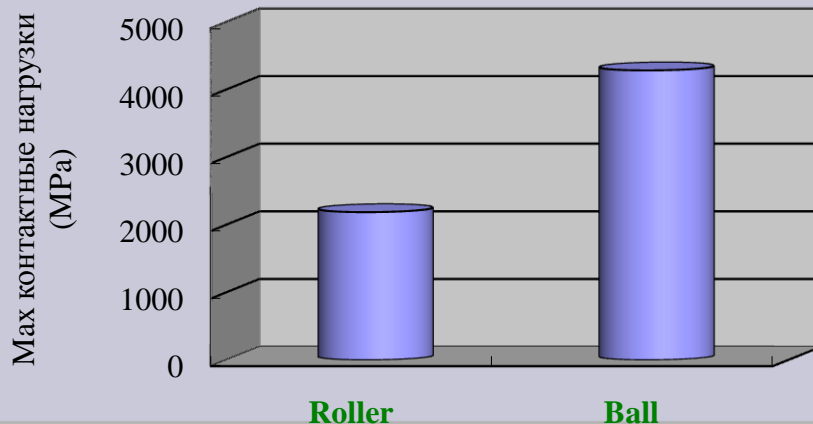


Φ9.525

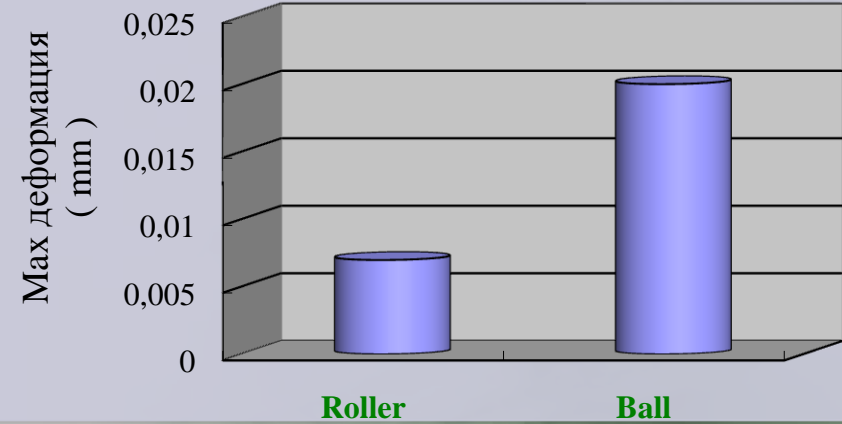


Φ10

Сравнение max контактных напряжений

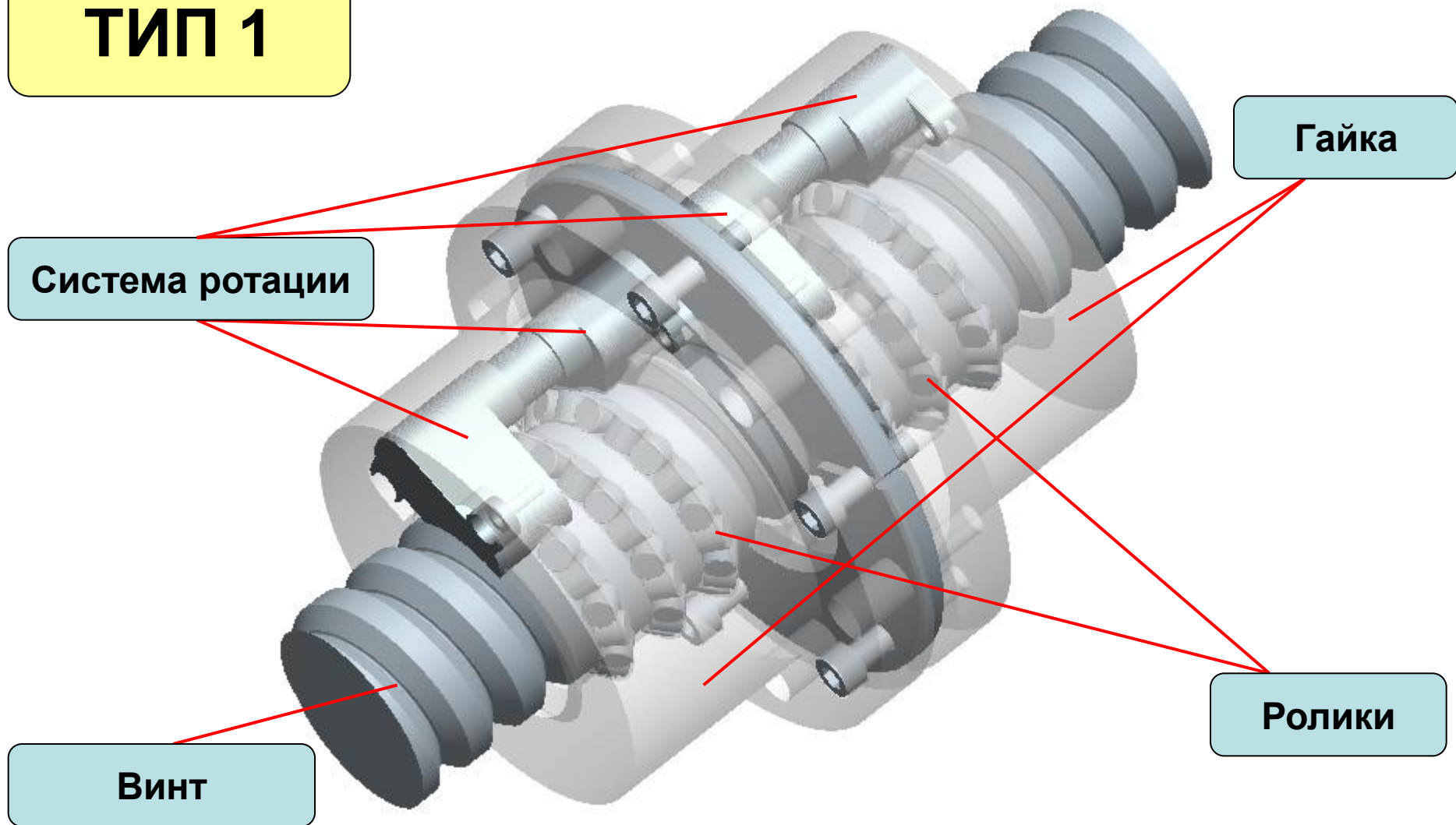


Сравнение max деформаций



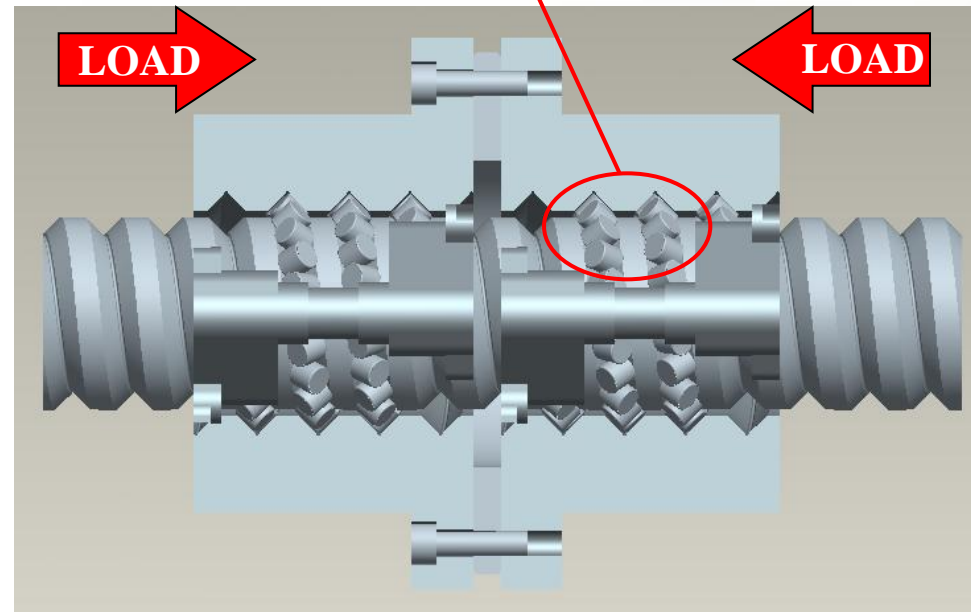
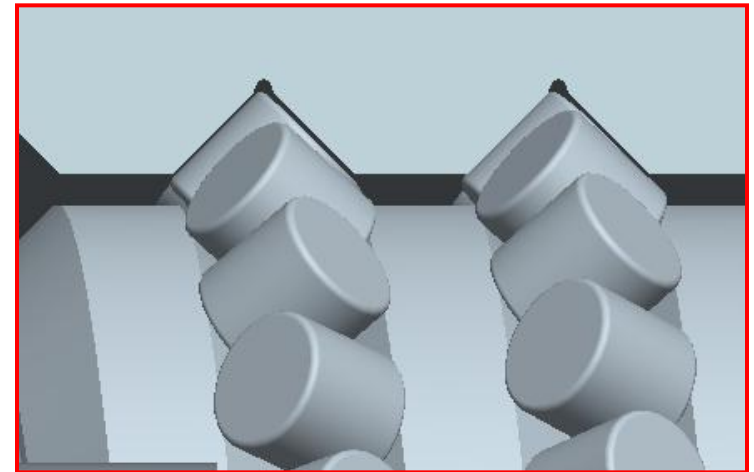
Мах нагрузки для ролика в 2 раза выше, чем для шарика. Мах деформация шарика в 3 раза ниже ролика.

ТИП 1



• Отличительные особенности

- Ролики расположены крестообразно. И способны воспринимать нагрузки при движении в любом направлении. Гайка состоит из 2 полугаек.
- РВП способен воспринимать равноценные нагрузки в обоих направлениях.
- Этот тип РВП обеспечивает высокую жесткость и точность позиции.

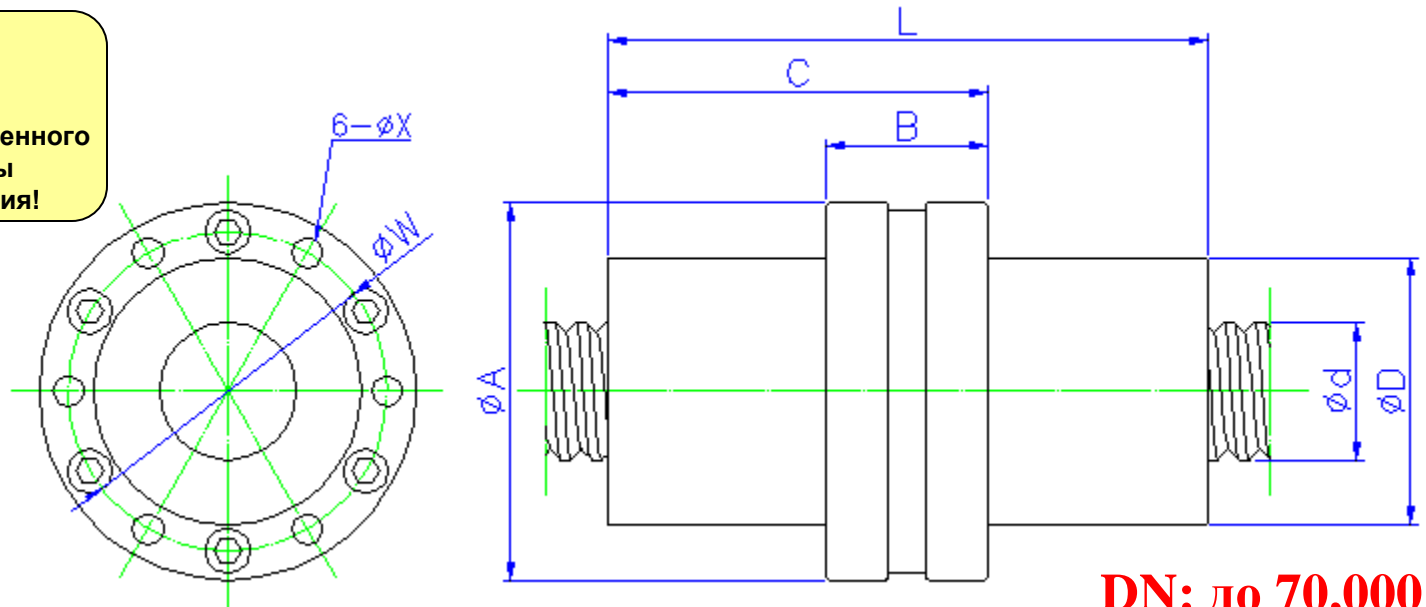


• Использование

- Нагруженные станки с ЧПУ, нагруженные прецизионные станки, промышленное оборудование.

ТИП 1

Отличные от представленного в таблице размеры требуют согласования!



DN: до 70,000

Модель	Диаметр винта	Шаг	Диаметр ролика	Кол-во опор. дорожек	Доп. нагрузки		Размеры винта						
					C(kN)	Co(kN)	D	A	B	C	L	W	X
32-10K6	32	10	5	6	90 (65)	504 (171)	70	102	47	111	175	85	9
36-10K6	36	10	5	6	96 (69)	590 (194)	74	106	47	111	175	89	9
40-10K6	40	10	5	6	100 (73)	631 (217)	78	110	47	111	175	93	9
45-10K6	45	10	5	6	105 (78)	707 (252)	83	115	47	111	175	98	9
50-10K6	50	10	5	6	112 (81)	809 (275)	88	120	47	111	175	103	9

ТИП 2

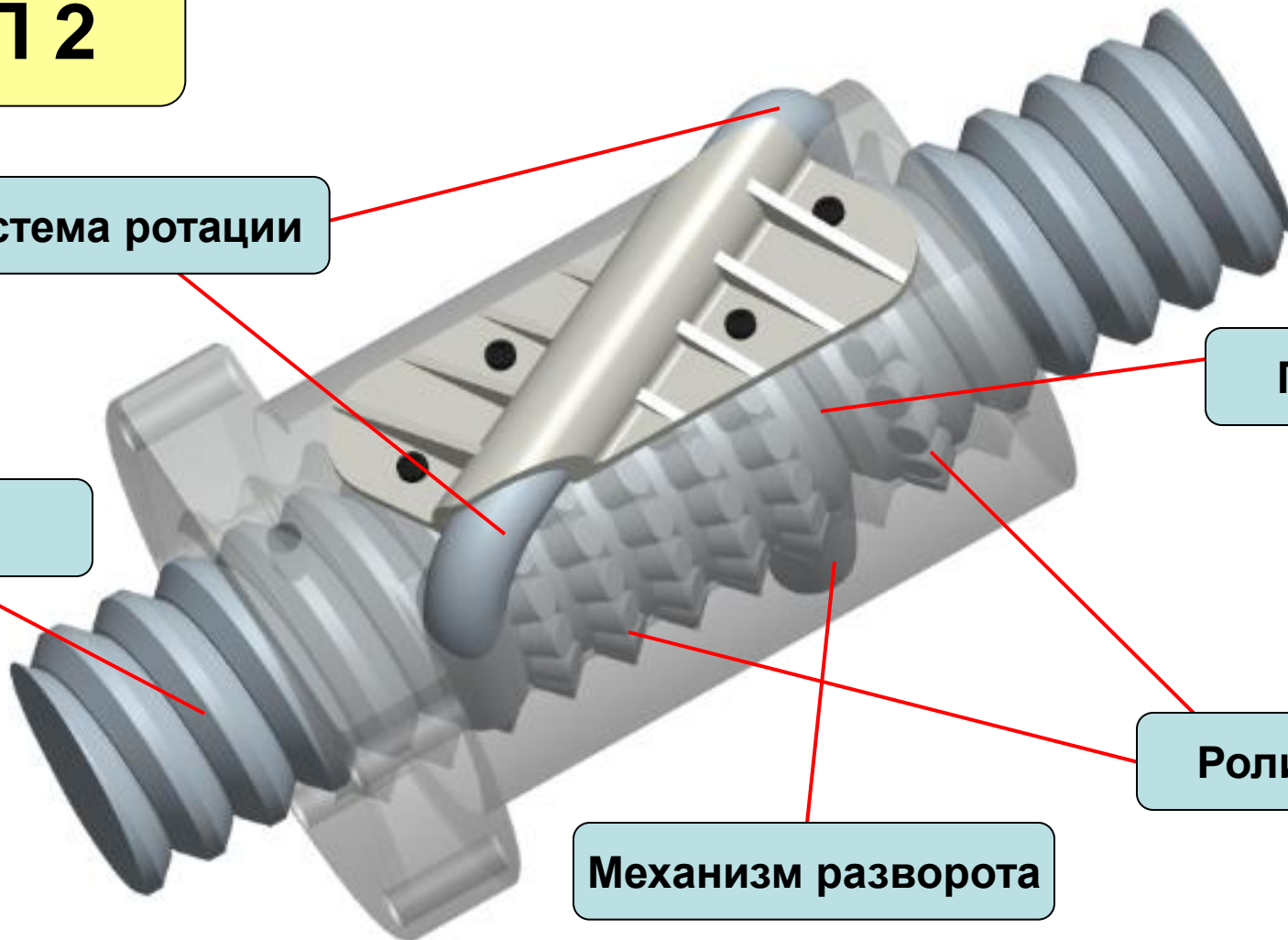
Система ротации

Винт

Гайка

Ролики

Механизм разворота

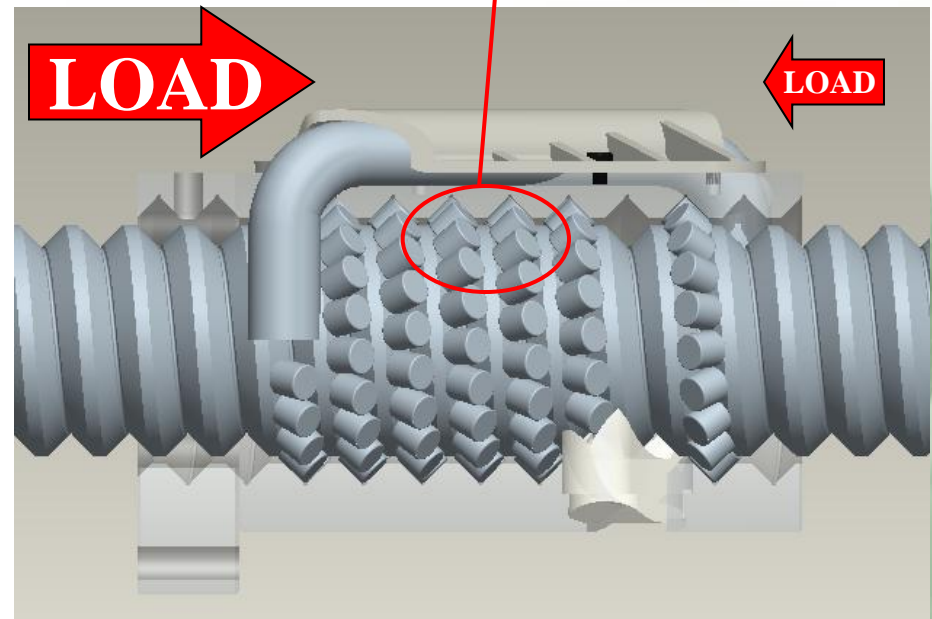
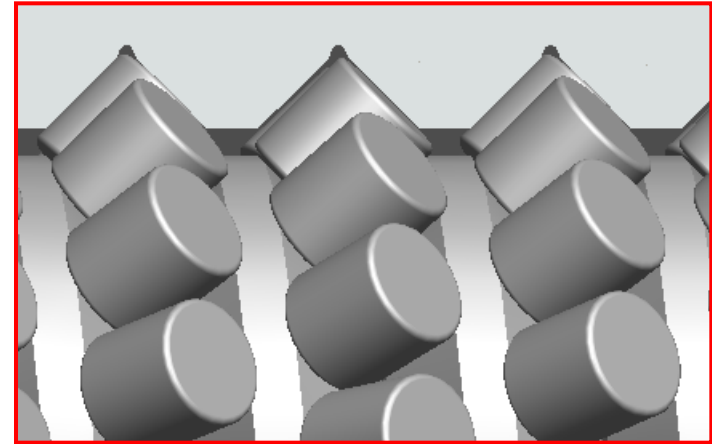


• Отличительные особенности

- Большая часть роликов направлена в одном направлении, чтобы воспринимать основные осевые нагрузки. Нагрузка в обратном направлении в основном рассчитывается на перемещение.
- РВП способен воспринимать очень высокие осевые нагрузки в одном направлении.

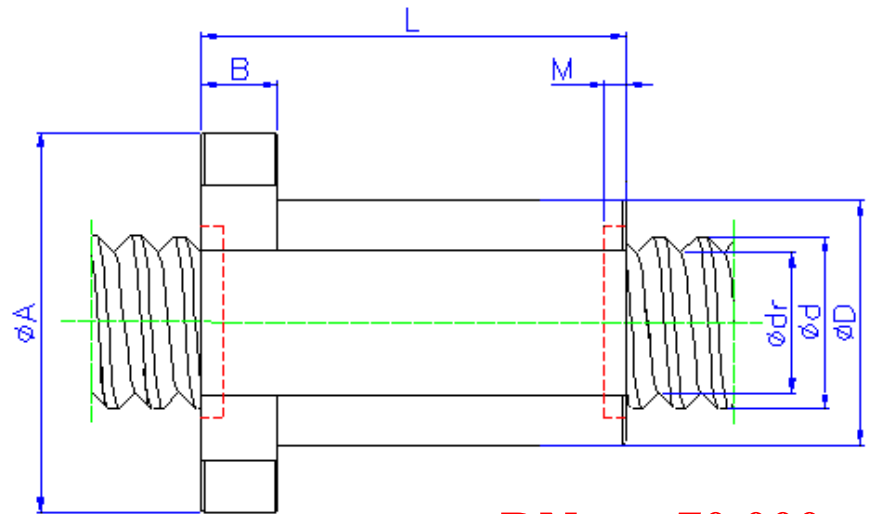
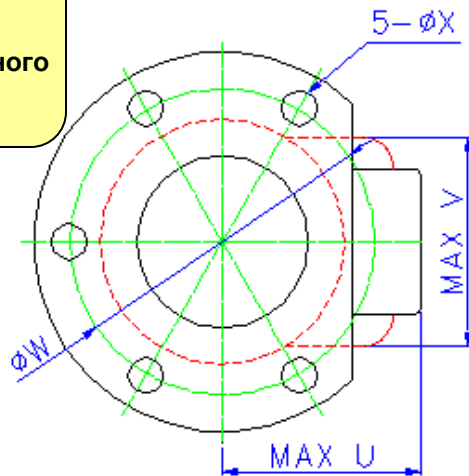
• Использование

- Машины для литья, литья под давлением, формовочной машины, пресса.



ТИП 2

Отличные от представленного в таблице размеры требуют согласования!



DN: до 70,000

Модель	Диаметр винта	Шаг	Диаметр ролика	Кол-во опор. дорожек	Допустимые нагрузки	
					C(kN)	Co(kN)
63-16K8	63	16	10	8/2	401 (343)	2692 (1050)
80-16K8	80	16	10	8/2	445 (382)	3369 (1340)
80-20K8	80	20	13	8/2	656 (511)	4667 (1690)
100-20K8	100	20	13	8/2	710 (571)	5606 (2140)
100-25K8	100	25	16	8/2	959 (734)	7180 (2550)
120-25K8	120	25	16	8/2	1047 (792)	8623 (3080)